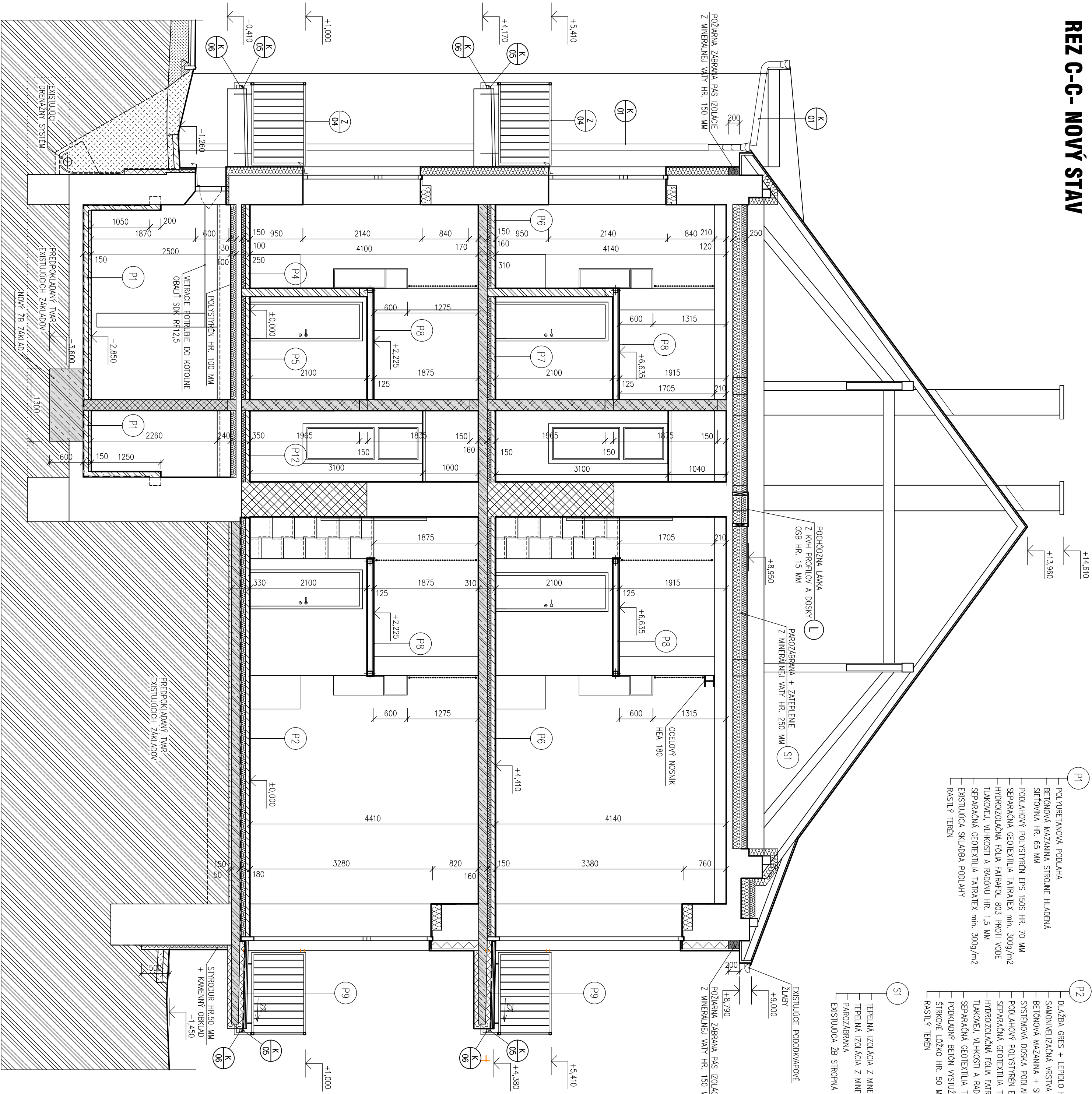


REZ C-C- NOVÝ STAV



- P1
- POLYURETANOVÁ PODLAHA
 - BETONOVÁ MAZANINA STROJNE HLADENÁ
 - SEŤOVNÁ HR. 63 MM
 - PODLAHOVÝ POLYSTYRÉN EPS 150S HR. 70 MM
 - SEPARAČNÁ GEOTEXILIA TATRALEX min. 300g/m²
 - HYDROIZOLAČNÁ FÓLIA FATRAFOL 803 PROTI VODE
 - TLAKOVEJ, VĽHKOSTI A RÁDOUNU HR. 1,5 MM
 - SEPARAČNÁ GEOTEXILIA TATRALEX min. 300g/m²
 - EXISTUJÚCA SKLADBA PODLAHY
 - RASTLÝ TERÉN

- P2
- DLAŽBA GRES + LEPIDLO HR. 15 MM
 - SAMONIVELIZAČNÁ VRSTVA
 - BETONOVÁ MAZANINA + SEŤOVNÁ HR. 60 MM
 - SYSTEMOVÁ DOSKA PODLAHOVÉHO KÖRENIENIA HR. 35 MM
 - PODLAHOVÝ POLYSTYRÉN EPS 150S HR. 70 MM
 - SEPARAČNÁ GEOTEXILIA TATRALEX min. 300g/m²
 - HYDROIZOLAČNÁ FÓLIA FATRAFOL 803 PROTI VODE
 - TLAKOVEJ, VĽHKOSTI A RÁDOUNU HR. 1,5 MM
 - SEPARAČNÁ GEOTEXILIA TATRALEX min. 300g/m²
 - PODKUJNÝ BETÓN VYSTUŽENÝ SEŤOVNINU HR. 150 MM
 - STRUKOVÉ LOŽKO HR. 50 MM
 - RASTLÝ TERÉN

- S1
- TEPELNÁ IZOLÁCIA Z MINERÁLNEJ VÄTY HR. 100 MM
 - TEPELNÁ IZOLÁCIA Z MINERÁLNEJ VÄTY HR. 150 MM
 - PAROZÁBRANA
 - EXISTUJÚCA ŽB STROPNÁ KONŠTRUKCIA

- P4
- DLAŽBA GRES + LEPIDLO HR. 15 MM
 - SAMONIVELIZAČNÁ VRSTVA
 - BETONOVÁ MAZANINA + SEŤOVNÁ HR. 60 MM
 - SYSTEMOVÁ DOSKA PODLAHOVÉHO KÖRENIENIA HR. 35 MM
 - PODLAHOVÝ POLYSTYRÉN EPS 150S HR. 40 MM
 - PAROZÁBRANA
 - EXISTUJÚCA STROPNÁ KONŠTRUKCIA
 - POLYSTYRÉN EPS 70 F HR. 100 MM
 - OMIEŤKA

- P5
- DLAŽBA GRES + LEPIDLO HR. 15 MM
 - SAMONIVELIZAČNÁ VRSTVA
 - BETONOVÁ MAZANINA + SEŤOVNÁ HR. 60 MM
 - SYSTEMOVÁ DOSKA PODLAHOVÉHO KÖRENIENIA HR. 35 MM
 - PODLAHOVÝ POLYSTYRÉN EPS 150S HR. 40 MM
 - PAROZÁBRANA
 - EXISTUJÚCA ŽB STROPNÁ KONŠTRUKCIA
 - POLYSTYRÉN EPS 70 F HR. 100 MM
 - OMIEŤKA

- P6
- SAMONIVELIZAČNÁ VRSTVA
 - BETONOVÁ MAZANINA + SEŤOVNÁ HR. 60 MM
 - SYSTEMOVÁ DOSKA PODLAHOVÉHO KÖRENIENIA HR. 35 MM
 - PODLAHOVÝ POLYSTYRÉN EPS 150S HR. 40 MM
 - PAROZÁBRANA
 - NOVÁ ŽB STROPNÁ DOSKA HR. 160 MM

- P7
- DLAŽBA GRES + LEPIDLO HR. 15 MM
 - SAMONIVELIZAČNÁ VRSTVA
 - BETONOVÁ MAZANINA + SEŤOVNÁ HR. 60 MM
 - SYSTEMOVÁ DOSKA PODLAHOVÉHO KÖRENIENIA HR. 35 MM
 - PODLAHOVÝ POLYSTYRÉN EPS 150S HR. 40 MM
 - PAROZÁBRANA
 - NOVÁ ŽB STROPNÁ DOSKA HR. 160 MM

- P8
- KÖBEREC
 - 2x OSB DOSKA ZLEPENÁ HR. 2x15 MM
 - NÖSNÁ ÖCELOVÁ KONŠTRUKCIA HR. 80 MM
 - SÖK PODHLAD

- P9
- KÖMPÖZITNÉ TERASOVÉ DOSKY HR. 25 MM
 - NÄ KÖMPÖZITNÖM RÖSTÉ 40/70 MM
 - NÄTEROVÄ HYDROIZOLÄCIA (TERÜTÄ GUINA ALFEMA), F. ŠÖDÄ
 - STRÖDÖUR 2800 C, HR. 80 MM
 - ŽB MÖNÖLITNÄ BÄLKÖNÖVÄ DOSKA V SPÄÖE, HR. 160 MM
 - STRÖDÖUR 2800 C, HR. 80 MM
 - TERKÖRSTÖVÖVÄ FÄSÄÖNÄ ÖMIEŤKA

LEGENDA HMÖT:

- P12
- DLAŽBA GRES + LEPIDLO HR. 15 MM
 - SAMONIVELIZAČNÁ VRSTVA
 - BETONOVÁ MAZANINA + SEŤOVNÁ HR. 63 MM
 - PODLAHOVÝ POLYSTYRÉN EPS 150S HR. 70 MM
 - PAROZÁBRANA
 - EXISTUJÚCA ŽB STROPNÁ KONŠTRUKCIA
 - POLYSTYRÉN EPS 70 F HR. 100 MM
 - ÖMIEŤKA
- P10
- EXISTUJÚCE KONŠTRUKÖE
 - KONŠTRUKÖE ZREÄUZÖVANÉ V IÖÄSTI PROJEKTOVEJ DÖKUMENTÄÖE
 - MÖRIVO Z PRESNÝCH TVÄRNIC YTONG
 - MÖRIVO 300 MM NÄ LEPIÄÖU MÄLTU
 - MÖRIVO Z AKUSTICKÝCH TVÄRNIC YTONG SILKÄ
 - HR. 200 MM NÄ LEPIÄÖU MÄLTU
 - MÖRIVO Z PRESNÝCH TVÄRNIC YTONG STATIK
 - HR. 200 MM NÄ LEPIÄÖU MÄLTU
 - MÖRIVO - PRIÖECKÝ Z PRESNÝCH YTONG
 - HR. 125, 150 MM NÄ LEPIÄÖU MÄLTU
 - ŽELEZÖBETÖNÖVÉ MÖNÖLITÖVÉ KONŠTRUKÖE
 - KONŠTRUKÖE Z PROŠTÖHO BETÖNU
 - ZÄHLTENÝ MÄSÖP
 - HLINENÝ PO VRSTVÄCH
 - ŠTRÖÖÖRIVÄ
 - RASTLÝ TERÉN
 - KONTAKTNÝ ZÄTEPLOVÄÖ SYSTEM POLYSTYRÉN EPS F HR. 150 MM
 - KONTAKTNÝ ZÄTEPLOVÄÖ SYSTEM POLYSTYRÉN EPS S 150 HR. 100, 150 MM
 - KONTAKTNÝ ZÄTEPLOVÄÖ SYSTEM POLYSTYRÉN EPS S 150 HR. 100, 150 MM
 - HYDROIZOLÄCIA

±0,000=642.70

HP :	ZÖPÖKÖVENÝ PROJEKTÄNT :	VÖPRÄÖÖVÄL :
ING. ÄRÖH. JÄRÖSLÄV JÄNES	ING. RENÄTÄ BÄLENTÖVÄ	ING. RENÄTÄ BÄLENTÖVÄ
MESTÖ STÄVÄ :	ÖÖSKÖSÖLOVENSKÖU ÄRMÄDÝ P.Ö. 1177/15, 1177/34.43.44 KÖÖENICA	
INVESTÖR :	MÖNÖOVÄ KÖÖENICA Š.P.	
STÄVÄ :	PRESTÄVBA ÖBJEKTÜ – BÜDOVA ÜBYTOVÄCIEHO ZÄRÄDENIA SÖ SLÜÖÖBNÝMI BYTMI	
ÖBJEKT :	SÖ ÖT PRESTÄVBA ÖBJEKTÜ	
ÖÄST :	SÖ01.1 ÄRÖHITEKÖNICKÖ–STÄVBENÉ RÖÖÖENIE	
MÄZÖV :	II. ÖÄST	
REZ C–C – NOVÝ STÄV	JÄNES	
	ateller.spol.sro	
	ŠÖMÖPERSKÄ 48/43, 971 ÖT PREÖVÖDZÄ	
	ICO 50425188, ateller@janes.sk, www.janes.sk	
FORMÄT :	6 x ÄÄ	
DÄTUM :	ÖKÖÖBER 2020	
STÖPEŔ PÖ :	RÖ	
Ö. ZÄKÄÖV :	13/2019	
MÖÖÄ :	Ö. VÖÄÖESÜ :	
1:50	SÖ01.1.17	